

Bloms Tekokonstruktioner AB

Manual
Kvalitet och Miljö
enligt

ISO 9001:2015 och ISO 14001:2015

Ett sammandrag

Bloms Tekokonstruktioner AB har för att tydliggöra vårt kvalitets- och miljöarbete valt att arbeta enligt ett väl dokumenterat ledningssystem för kvalitet och miljö enligt ISO 9001:2015 och ISO 14001:2015.

Bloms Tekokonstruktioner AB	Manual Kvalitet och Miljö
Fastställd: 2020-06-29	Fastställd av: Torbjörn Friberg
Ersätter manual daterad:2018-06-29	Sida 1 av 9

FÖRETAGSFAKTA

Företagsnamn: Bloms Tekokonstruktioner AB
Adress: Vävlagargatan 6Y 507 30 Borås
Organisationsnummer: 556277-8851
Startår: 1947
Antal anställda: 6 personer
Styrelseordförande: Torbjörn Friberg

VERKSAMHET

Bloms är ett innovativt företag som vill visa möjligheterna att ergonomiskt underlätta och anpassa arbetsplatser efter funktion och person. Med vår långa erfarenhet inom branschen har vi anpassat arbetsplatser och maskiner för en bättre arbetsmiljö sedan 1947.

Vårt huvudsakliga fokus är arbetsmiljön där vi tillhandahåller allt från enkla arbetsbord och lyftvagnar till mer komplexa maskiner som PLC styrda monteringsfixturer med mera. Bloms erbjuder specialanpassade produktionshjälpmedel för Lean Production, men också standardlösningar i form av produkter så som ergonomiska arbetsplatismattor, lyftvagnar och arbetsbord

Inga produkter säljs till privatperson.

KUNDFOKUS

Vi skall alltid säkerställa att kundens krav fastställs och dokumenteras. Avstämning av kundkrav sker i kontraktsgenomgång före beställning eller i orderbekräftelse där uppdragsbeskrivning ingår.

Bloms Tekokonstruktioner AB	Manual Kvalitet och Miljö
Fastställd: 2020-06-29	Fastställd av: Torbjörn Friberg
Ersätter manual daterad: 2018-06-29	Sida 2 av 9

KVALITETSPOLICY

Bloms AB utvecklar och levererar ergonomiska arbetsplatser i enlighet med våra kunders krav och förväntningar.

Genom att arbeta med ständiga förbättringar strävar vi efter att tillhandahålla våra kunder säkra leveranser i punktlighet, framkant i teknik och kvalitet, som är bättre än våra konkurrenter. Dessutom ska produkterna ha en hög kvalitet och vara både driftsäkra och långsiktigt kostnadseffektiva.

Med målstyrning, dokumenterade rutiner och ett utvecklat samarbetet med våra leverantörer kommer vi att styra kvalitetsnivån mot noll fel.

Vi åtar oss, att vår kvalitetspolicy kommuniceras ut och förstås på alla nivåer i organisationen, samt följs upp.

KVALITETSMÅL

Inom ramen för vår kvalitetspolicy fastställs övergripande kvalitetsmål för hela verksamheten samt detaljerade kvalitetsmål per process eller funktion. Kvalitetsmålen skall vara realistiska och mätbara.

Övergripande kvalitetsmål

Vårt övergripande kvalitetsmål är ökad kundtillfredsställelse och långsiktiga samarbeten med våra kunder.

Mätning av kundtillfredsställelse sker genom uppföljning av vilka/antal kunder som lägger repetitiva order respektive vilka kunder som inte beställt varor under de senaste 6 månaderna.

Detaljerade kvalitetsmål

De detaljerade kvalitetsmålen presenteras inte i denna kortversion av vårt Ledningssystem för Kvalitet och Miljö.

Bloms Tekokonstruktioner AB	Manual Kvalitet och Miljö
Fastställd: 2020-06-29	Fastställd av: Torbjörn Friberg
Ersätter manual daterad: 2018-06-29	Sida 3 av 9

MILJÖPOLICY

Bloms AB levererar kundanpassande ergonomiska arbetsplatser till våra kunder över hela Sverige. Vårt fokus ligger på att skapa ergonomiska lösningar till arbetsplatser för att värna om våra kunders anställdas hälsa. Hela verksamheten genomsyras av att ta hänsyn till människors hälsa och miljön där vi verkar. Bloms AB ska värna om miljön och minska vår negativa miljöpåverkan genom att:

- Följa den aktuella miljölagstiftningen i Sverige
- Hjälpa våra anställda att sträva efter att minimera verksamhetens påverkan på miljön genom att aktivt få ta del i miljöutbildningar som Bloms AB tillhandahåller sina anställda under året
- Aktivt arbeta med att ta fram miljöanpassade alternativ till våra kunder.
- Aktivt arbeta med att minska den totala mängden avfall.
- Ständigt öka vår kunskap om miljön och hur miljön påverkas av våra val som görs i den dagliga verksamheten.
- Inköp av kontorsmaterial, förbrukningsvaror och mat skall i enlighet med våra inköpsrutiner vara miljö, etiskt och ekologiskt märkta.

MILJÖMÅL

Övergripande miljösmål

Vårt övergripande miljösmål är att ha ett aktivt miljöarbete som ingår som en del i all vår verksamhet.

Detaljerade miljösmål

De detaljerade Miljömålen presenteras inte i denna kortversion av vårt Ledningssystem för Kvalitet och Miljö.

Bloms Tekokonstruktioner AB	Manual Kvalitet och Miljö
Fastställd: 2020-06-29	Fastställd av: Torbjörn Friberg
Ersätter manual daterad: 2018-06-29	Sida 4 av 9

HANDLINGSPROGRAM

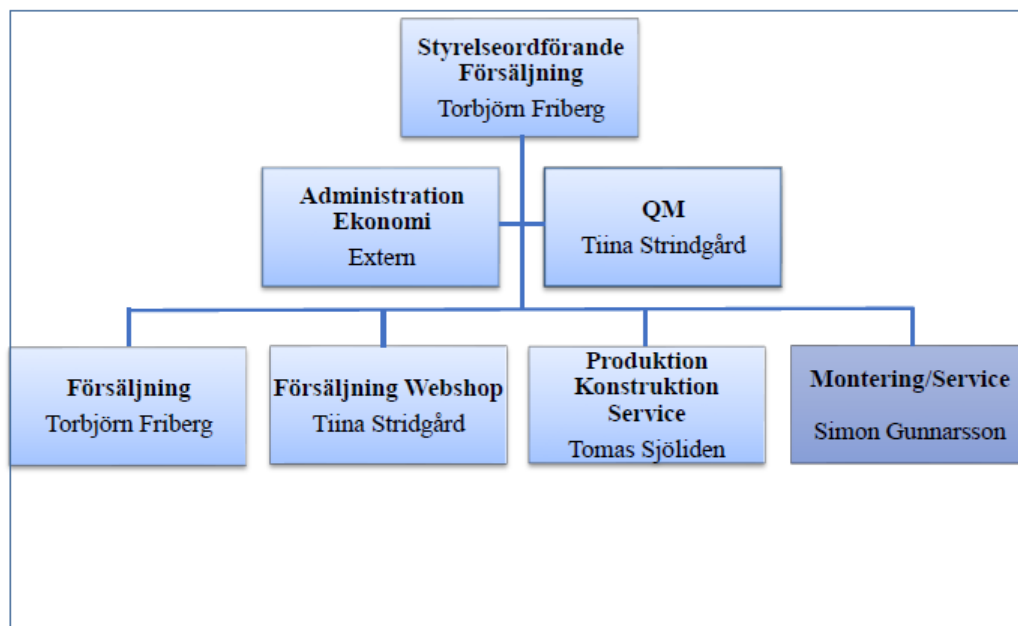
Ett handlingsprogram har upprättats för verksamhetsåret 2020-2021. Av detta framgår ansvarsfördelning för att uppnå miljömål samt resurser och tidplaner för att uppfylla dessa. Uppföljning av målen sker löpande under året.

KUNSKAP INOM KVALITET OCH MILJÖ

Vår personal har kvalitets- och miljöutbildning. Utbildningen sker internt.

ORGANISATION

Företagets organisation framgår av nedanstående organisationsskiss.



KM-REDAKTÖR

Företagsledningen har utsett en redaktör som sammanhåller kvalitet- och miljösystemet. Redaktör är Tiina Strindgård

Bloms Tekokonstruktioner AB	Manual Kvalitet och Miljö
Fastställd: 2020-06-29	Fastställd av: Torbjörn Friberg
Ersätter manual daterad: 2018-06-29	Sida 5 av 9

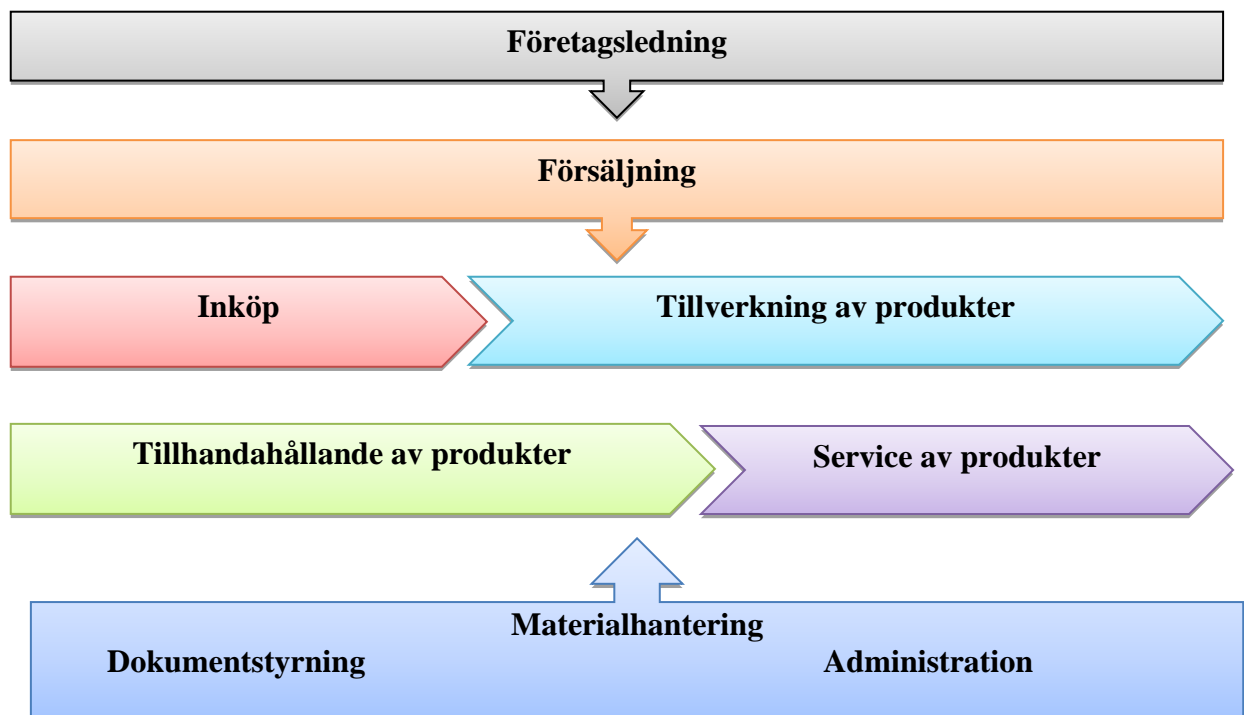
KVALITETS- OCH MILJÖKRAV KNUTNA TILL UPPDRAG

För att säkra ställda kvalitets- och miljökrav knutna till våra uppdrag uppfyller vi för oss relevanta lagar, förordningar och branschnormer.

- Material inköps med beaktande av miljöaspekter.
- Avfall källsorteras.
- Kemisk-tekniska produkter hanteras utifrån produktinformation.

PROCESSORIENTERAT ARBETSSÄTT

Bloms Tekokonstruktioner AB har utifrån kundfokus processororienterat sin verksamhet och vårt arbetssätt kan beskrivas med följande processkarta.



Bloms Tekokonstruktioner AB	Manual Kvalitet och Miljö
Fastställd: 2020-06-29	Fastställd av: Torbjörn Friberg
Ersätter manual daterad: 2018-06-29	Sida 6 av 9

DOKUMENTSTYRNING

För att genomföra verksamheten finns en rad styrande dokument. Styrande dokument klargör regler och riktlinjer som verksamheten och dess medarbetare måste följa. Styrande dokument är externt fastställda såsom lagar och föreskrifter. Därutöver fastställer Bloms egna styrande dokument.

Företagets styrande dokument finns förtecknade med sökvägar eller placering i vår kvalitets- och miljömanual. Av förteckningen framgår dokumentets giltighet/version.

Vi bevakar aktuella lagar och föreskrifter samt tekniska standarder genom uppföljning på webben. Från våra kunder erhåller vi användbar information och genom deltagande i offentliga upphandlingar får vi del av i varje stund gällande lagstiftning och föreskrifter.

Information om nya lagar och föreskrifter som direkt berör vår verksamhet behandlas vid ledningsgruppsmöte och noteras i minnesanteckningar. Ansvarig chef informerar medarbetare. Förteckningen över specificerade dokument uppdateras.

DATASÄKERHET

Backup tas två gånger/vecka . Backup förvaras på annan plats

Bärbara datorer som används utanför våra lokaler hanteras så att inte dator eller information som finns på datorn kommer i obehörigas händer. Respektive användare av bärbar dator ansvarar för att backup tas med lämpliga intervall.

Virussydd finns installerat på företagets datorer.

LEVERANTÖRSBEDÖMNING

Leverantörsbedömningen syftar till att få en uppfattning om leverantörens förmåga. Dokumentation sker på blankett Leverantörsbedömning.

En gång per år görs en samlad genomgång av våra leverantörer. Underlag för bedömningen är Leverantörsbedömning samt uppkomna avvikelser under året. Uppföljningssamtal med leverantören genomförs utifrån behov.

Bloms Tekokonstruktioner AB	Manual Kvalitet och Miljö
Fastställd: 2020-06-29	Fastställd av: Torbjörn Friberg
Ersätter manual daterad: 2018-06-29	Sida 7 av 9

PRODUKTIONSRESURSER

Bloms Tekokonstruktioner AB har sina lokaler på Vävlagargatan 6Y i Borås

Härifrån leds verksamheten och härifrån styrs våra uppdrag som ofta utförs ute hos kund av våra kvalificerade medarbetare och underentreprenörer.

KVALITETSSÄKRING AV UPPDRAGEN

För att kvalitetssäkra uppdrag till kund finns kvalitets- kontrollpunkter inlagda i arbetet samt åtföljande egenkontroller.

MILJÖSÄKRING AV UPPDRAGEN

För att miljösäkra uppdrag till kund finns miljörutiner vid inköp av materiel och utrustning, hantering av kemisk-tekniska produkter samt källsortering av avfall.

SERVICE OCH SUPPORT

Vårt kontor finns tillgängligt måndag-torsdag kl. 08.00-16.00, fredag 08.00-13.00.
Vi finns även tillgängliga på våra mobiltelefoner.

I alla uppdrag finns en utsedd kontaktperson gentemot kund.

Bloms Tekokonstruktioner AB	Manual Kvalitet och Miljö
Fastställd: 2020-06-29	Fastställd av: Torbjörn Friberg
Ersätter manual daterad: 2018-06-29	Sida 8 av 9

UPPFÖLJNING, ANALYS OCH STÄNDIGA FÖRBÄTTRINGAR AV VERKSAMHETEN

Basen till förbättring är analys av den egna verksamheten och tillvaratagande av föreslagna förbättringar. Företagsledningen ansvarar för löpande uppföljning av verksamheten.

Verksamheten analyseras utifrån måluppfyllelse, resursåtgång och ekonomiskt utfall samt ur kvalitets- och miljösynpunkt. Utförda uppdrag följs upp och erfarenheter tas tillvara.

Rutiner finns för uppföljning av de avvikelser som uppkommer i verksamheten.

En ständig förbättring av verksamheten visar på professionell syn på vårt gemensamma arbete.

Intern kvalitets- och miljörevision genomförs av kvalitetsledningssystemet respektive miljöledningssystemet en gång per år.

För företagets interna kvalitets- och miljörevisioner används QiM Revisions-program.

Revisionen syftar till att genom intervjuer med medarbetare följa upp det praktiska arbetssättet.

De interna revisionerna syftar till att ge en grund för ständiga förbättringar av verksamheten.

REFERENSER

Bloms Tekokonstruktioner AB	Manual Kvalitet och Miljö
Fastställd: 2020-06-29	Fastställd av: Torbjörn Friberg
Ersätter manual daterad: 2018-06-29	Sida 9 av 9